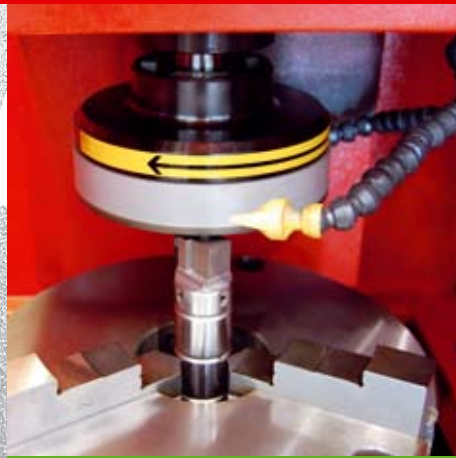
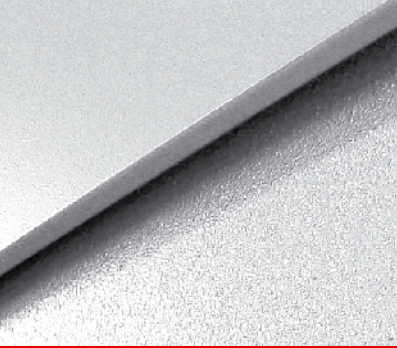
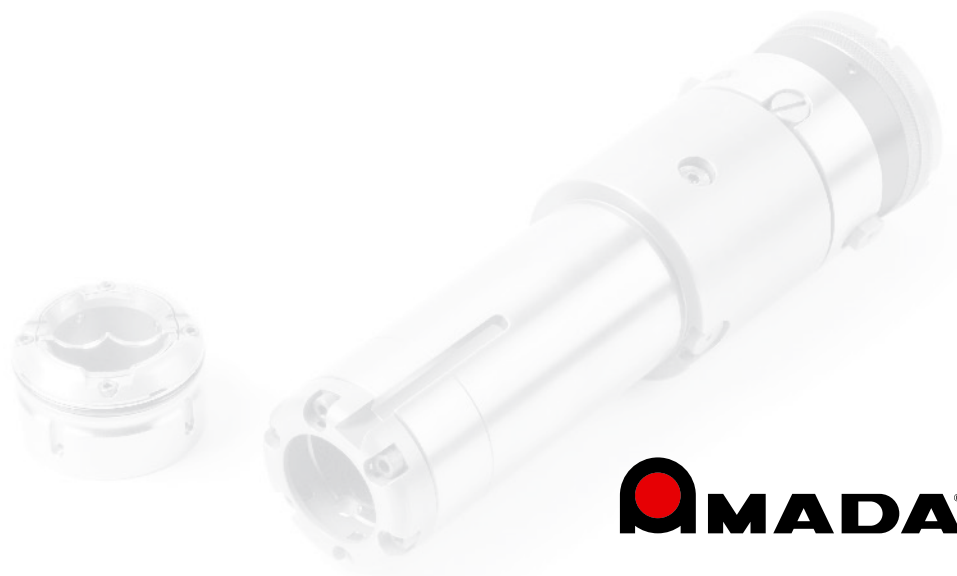


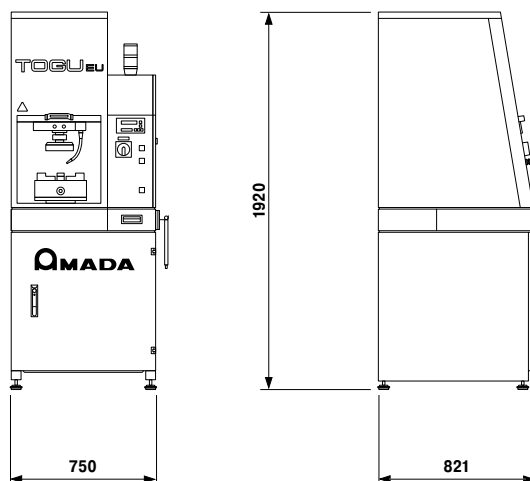
Gereedschapslijpmachine TOGU EUN



Slijptechnologie



AMADA[®]



www.amada.nl/togu

Technische gegevens

TOGU-EUN

| | |
|-----------------------------|------------------------------|
| Gereedschapsdiameter (min.) | 2 mm |
| Gereedschapsdiameter (max.) | 160 mm |
| Gereedschapshoogte (max.) | 150 mm (boven de klauwplaat) |
| Slijpcapaciteit (max.) | 0,99 mm |
| Capaciteit slijpmotor | 240 mm |
| Elektrische aansluitwaarden | 4,8 kVA, 400 V, 50 Hz |

Motorprestaties

| | |
|------------------|-------------------------------------|
| Slijpen | 1,5 kW, 3.000 1/min |
| Vermogen | stappenmotor 200 W, 1/2000 interval |
| Tafelaandrijving | 120 W, 4P |
| Waterpomp | 0,26 kW, 20 l/min |

Snelheden

| | |
|---------------------|---|
| Hoogste snelheid | 600 mm/min |
| Positioneersnelheid | afhankelijk van stationsgrootte |
| Slijpsnelheid | 0,06 mm/min (type A) tot 0,03 mm/min (type E) |

Afmetingen en gewicht

| | |
|------------------------|---------------------------------|
| Koelvloeistofreservoir | 20 l |
| Machinafmetingen | 750 x 821 x 1920 mm (L x B x H) |
| Machinegewicht | 450 kg |



Amada GmbH
Amada Allee 1
42781 Haan
Germany

Tel. +49 2104 2126-0
Fax +49 2104 2126-999

info@amada.de
www.amada.de

Technische wijzigingen zijn voorbehouden. De tolerantie is volgens VDI/DGQ 3441.

De nauwkeurigheid van de werkstukken en de te bewerken materiaal diktes zijn o. a. afhankelijk van de productie-omstandigheden, het materiaal, soort werkstuk, de voorbehandeling, plaatafmeting evenals de toestand van het werkgebied.